



IA-300

디지털 이온분석기 MODEL : IA-300

특징

- 이온 Chromatography의 Pump Unit, 검출기, 항온기 Data 처리기를 일체화 시켜 소형 경량화를 실현한 획기적인 이온분석기로 신뢰성이 우수합니다
- 본체에서 측정데이터를 자동 연산, 분석 처리하여 측정된 이온 성분과 농도를 대형 Graphic 화면으로 측정 결과와 Chromato-graph를 표시하여 주며, 바로 측정 결과를 Print할 수 있습니다(약 15분)
- 교정 및 측정용 표준액과 시료를 Syringe로 Injector에 주입 후 Lever를 올리기만 하면 모든 조작이 완료됨으로 전문가가 아닌 누구나도 쉽게 사용할 수 있습니다
- 이온 Chromatograph법을 채용하여 방해 물질에 대한 영향이 적어 고신뢰도의Data를 얻을 수 있습니다
- 음이온 7종 (PO₄, F, Cl, NO₂, Br, NO₃, SO₄)이나 양이온 6종 (Li, Na, NH₄, Mg, K, Ca)에 대한 측정이 가능하고, 시료양은 Syringe의 세척까지 포함하여 2ml면 충분하며, Option인 표준액은 음이온, 양이온 별로 조제되어 있어 초보자도 쉽게 교정을 할 수 있습니다
- Option인 Auto-sampler(Model: ICA-200AS)와 연결시 다검체를 자동으로 측정 할 수 있으며, 본체를 2대 연결하여 사용하면 음이온, 양이온을 동시에 분석할 수도 있습니다

응용분야

- 농업분야 : 토양(수경), 비료 이온성분 분석
- 식품·상수도 : 음료 원수, 상수도 이온성분 분석
- 환경분야 : 공장용수, 빗물, 공장폐수, 하천수 이온분석
- 반도체 및 연구분야 : 세척수 이온성분 분석, 용액의 이온 성분 분석, 각종 연구 분석용 등

농업 토양, 수경액, 비료, 가축사료, 야채, 차잎 등	환경 우수, 하천, 호소, 지하수, 토양, 암석, 해수 등	폐수 공장폐수, 반도체, 공장의 불소, 분소, 처리방류수, 하수도 등
식품 청량음료, 주스, 천연수, 주류, 식품, 식품첨가물 등	상수 원수, 정수 등	제조 원료, 세정수, 제품, 도금액, 처리액 등
학교 연구, 교육등의 지원	분석 의료분석업무용	기타 각종연구, 각종품질관리 등

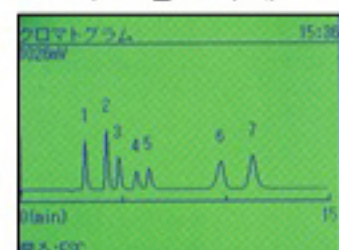
■ 그래픽 표시 및 프린트 예
정량치와 크로마토그램을 표시, 프린트 가능합니다

음이온 교정 DATA

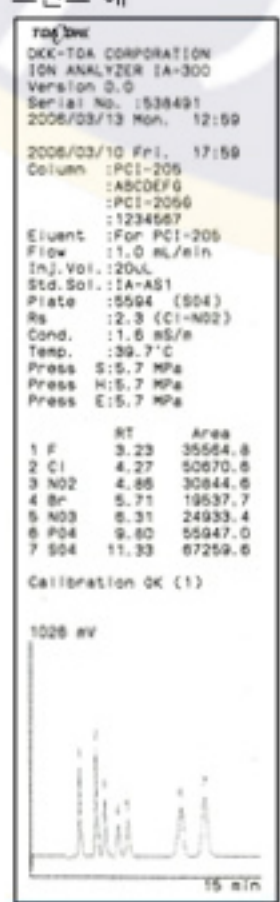
교정 DATA 표시 예



크로마토그램 표시 예



프린트 예

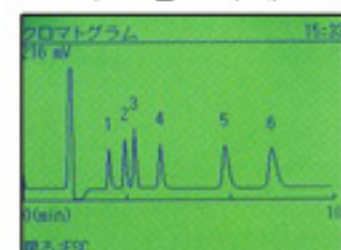


양이온 교정 DATA

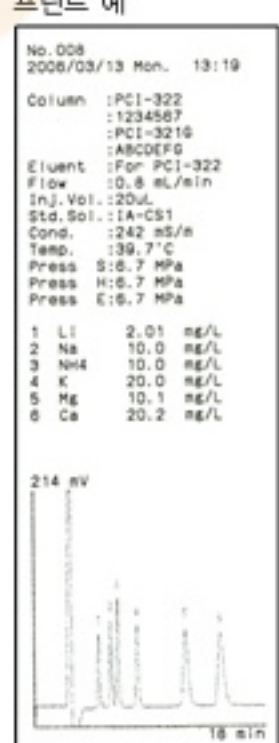
교정 DATA 표시 예



크로마토그램 표시 예



프린트 예



장치의 구성



규격

MODEL	IA-300				
측정 방식	이온크로마토 그래피법				
측정 항목	음이온	PO ₄ , F, Cl, NO ₂ , Br, NO ₃ , SO ₄			
	양이온 1,2가 동시	Li, Na, NH ₄ , K, Mg, Ca			
	양이온 1가	Li, Na, NH ₄ , K			
	양이온 2가	Mg, Ca			
측정 범위	음이온	측정항목	20ml루프사용시	200ml루프사용	
		PO ₄ , F, Cl, NO ₂ , NO ₃	0.500~5.00mg/L	0.050~5.00mg/L	
			SO ₄	1.00~100mg/L	0.100~10.0mg/L
			PO ₄	2.50~100mg/L	0.250~10.0mg/L
	양이온 1,2가 동시	Li	0.050~5.00mg/L	0.005~0.500mg/L	
		Na, NH ₄ , Mg	0.250~25.0mg/L	0.025~2.50mg/L	
		K, Ca	0.500~50.0mg/L	0.050~5.00mg/L	
	양이온 1가	Li	0.100~10.0mg/L	0.010~1.00mg/L	
		Na, NH ₄	0.500~50.0mg/L	0.050~5.00mg/L	
		K	1.00~100mg/L	0.100~10.0mg/L	
	양이온 2가	Mg	0.500~50.0mg/L	0.050~5.00mg/L	
		Ca	1.00~100mg/L	0.100~10.0mg/L	
재현성	교정액에 따라서 C.V.치 2%이내				
시료주입	수동에 의한 시료주입 및 수동에 의한 밸브 전환				
시료계량	Loop-cut방식 Loop용량 20μl 또는 200μl				
측정시간	10~15분/1회(측정조건에 따라)				
교정	지정교정액에 의한 1점 교정				
컬럼 항온조	40±4°C				
Data처리	내장				
검출부	방식 : 전기전도도검출 3극식전극에 의한 연산증폭 Cell/Column 온도 : 40±4°C				
표시	그래픽LCD				
PRINTER	도트매트릭 Thermal PRINTER 내장				
출력	아나로그 : 0~1V 디지털 : RS-232C				
전원	AC 100V 50/60 HZ				
사용온도	10~35°C(급격한 온도 변화 없을것)				
규격	240X420X342mm 약12.6kg				

표준부속품

주입용1ml실린지	1 EA
1/16인치 Tube침	1 EA
Needle Pot	1 EA
피크유니온	1 EA
Fitting	1 EA
탈기용 실린지 Set	1 Set
Sample Loop(20,200μl)	각 1 EA
전원코드, 어스선, 2p교환 Adaptor	각 1 EA
스패너	1 EA
프린터용지	2권
취급설명서, 간이 취급설명서	1 개

별매품

칼럼	음이온용 칼럼 PCI-211	1
	음이온용 Guard칼럼 PCI-211G	1
	양이온 1,2가 동시측정용 칼럼PCI-311S	1
	양이온 1,2가 동시측정용 Guard칼럼PCI-311SG	1
	양이온 1,2가 개별 측정용 칼럼PCI-302S	1
교정액	양이온 1,2가 개별 측정용 Guard칼럼PCI-302SG	1
	음이온용교정액 (20μlLoop용, 100ml) IA-AS1	1
	음이온용교정액 (200μlLoop용, 100ml) IA-AS2	1
	양이온용교정액 (20μlLoop용, 100ml) IA-CS1	1
용이액	양이온용교정액 (200μlLoop용, 100ml) IA-CS2	1
	음이온용용이액 (2L) 6547760K	1
	음이온용용이액 (5L) 6547770K	1
	양이온1,2가용용이액 (2L) 6547780K	1
	양이온1,2가용용이액 (5L) IA-CE15	1
	양이온2가용용이액 (2L) 6547810K	1
	양이온2가용용이액 (5L) 6547820K	1
	탱크도입관 (2L탱크부착) 6547830K	1
프린터용지 PAP-HCS	5권	
AUTO SAMPLER ICA-200AS	1대	
접속 Cable 6547850K	1	